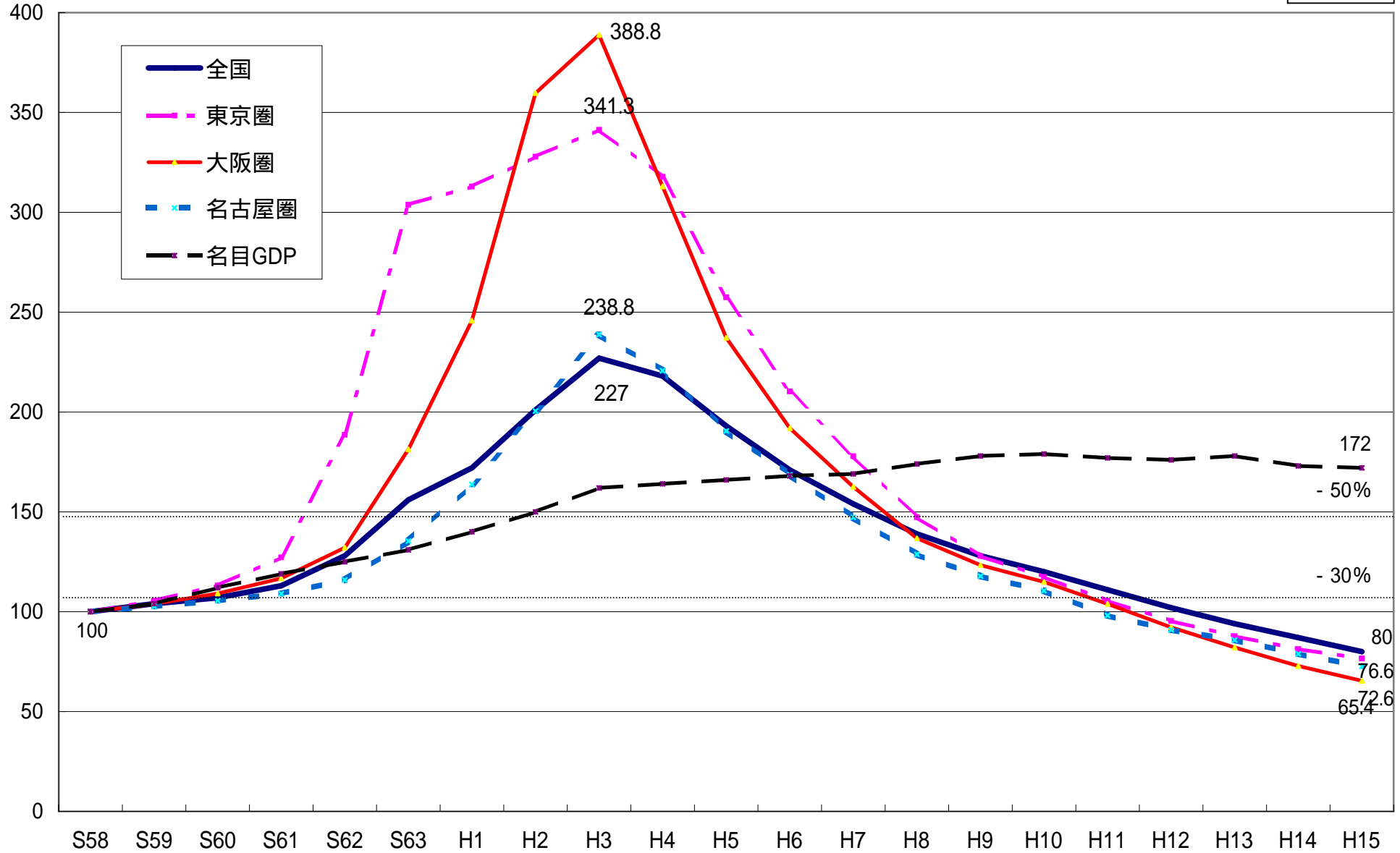


昭和58(1983)年を100とした地価等の推移(商業地)

指数(S58=100)

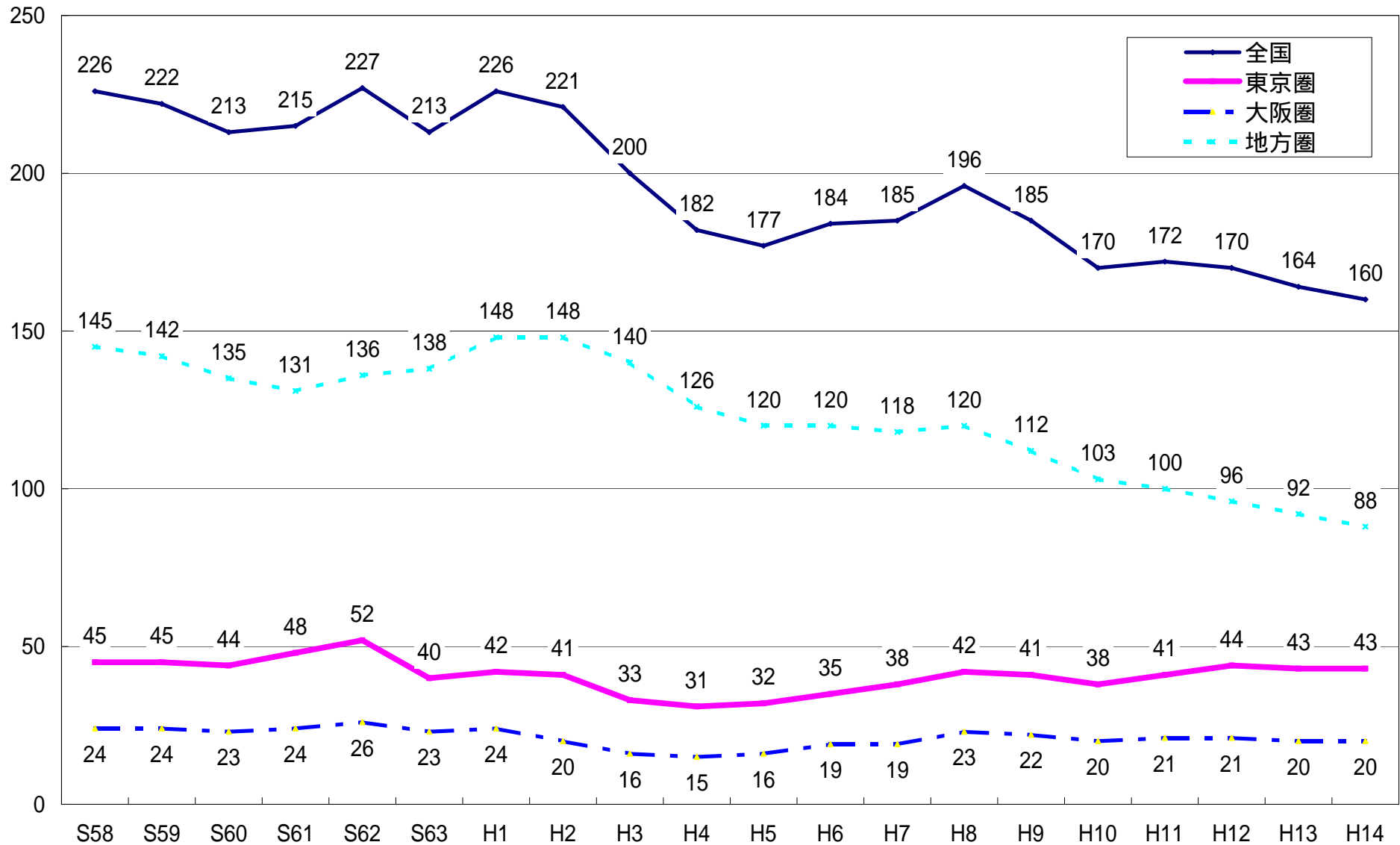


資料:「地価公示」「国民経済計算年報」等

注)東京圏は、東京・神奈川・埼玉・千葉・茨城。大阪圏は、大阪・京都・奈良・兵庫。名古屋圏は、愛知・三重。

土地取引件数の推移

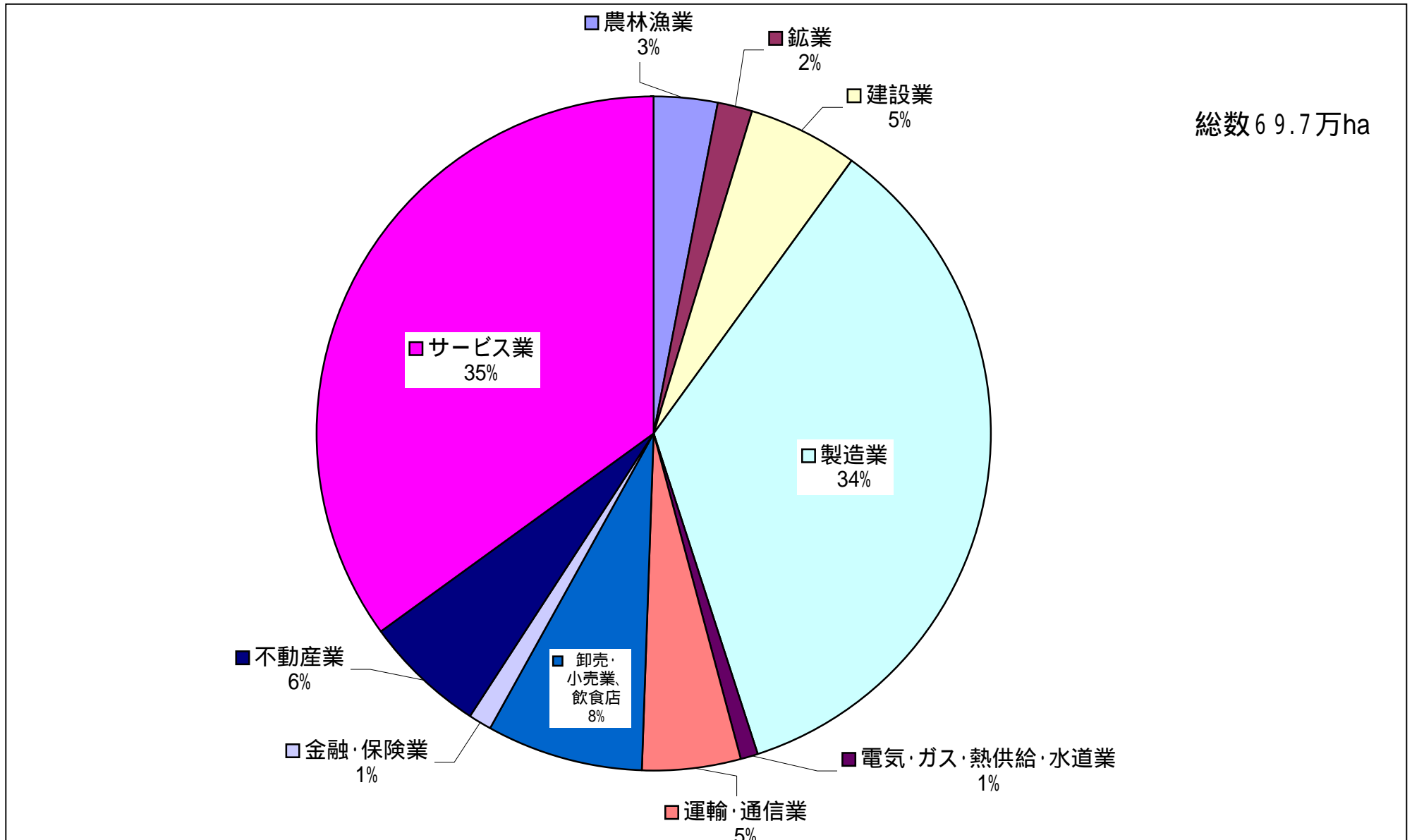
(単位:万件)



資料:法務省「民事・訴訟・人権統計年報」
 注1)売買による土地の所有権移転登記件数。
 注2)東京圏は、東京・神奈川・千葉・埼玉。大阪圏は、大阪・京都・兵庫。

法人所有の土地固定資産の業種別保有割合(面積ベース)

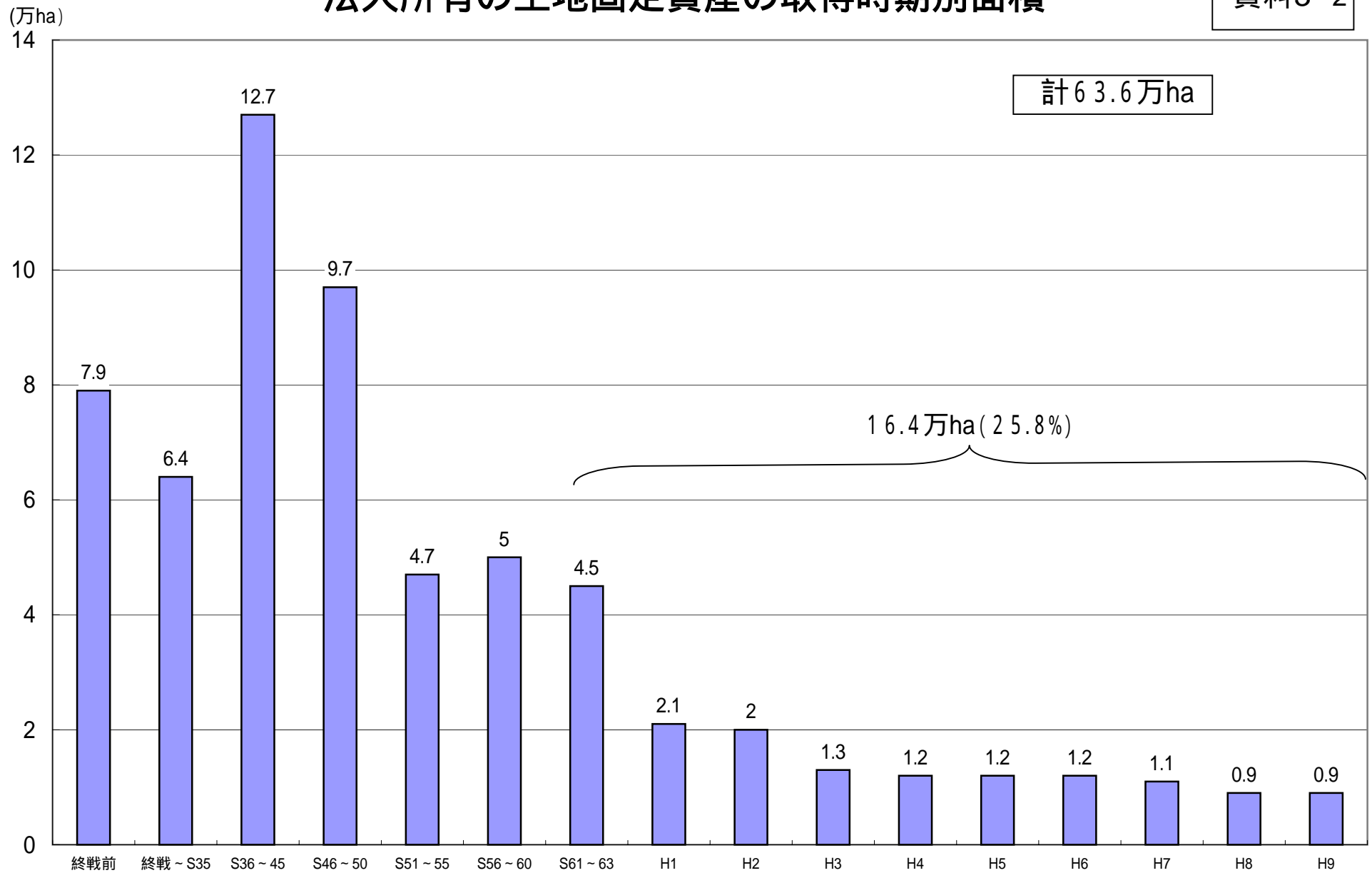
資料3-1



資料: 国土庁「平成10年法人土地基本調査」

法人所有の土地固定資産の取得時期別面積

資料3-2



資料：国土庁「平成10年法人基礎調査」